



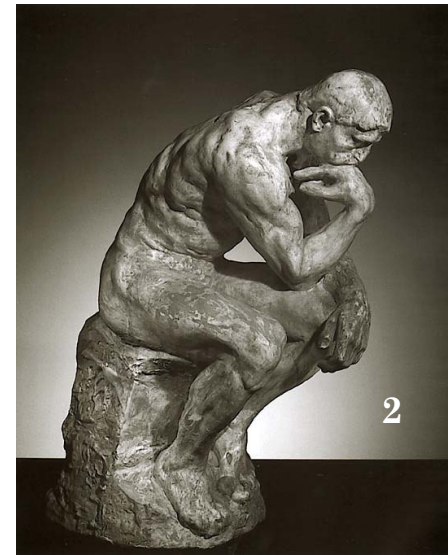
# ABORDAGEM SISTÊMICA DA ADMINISTRAÇÃO

Prof. Me. Hélio Esperidião

1

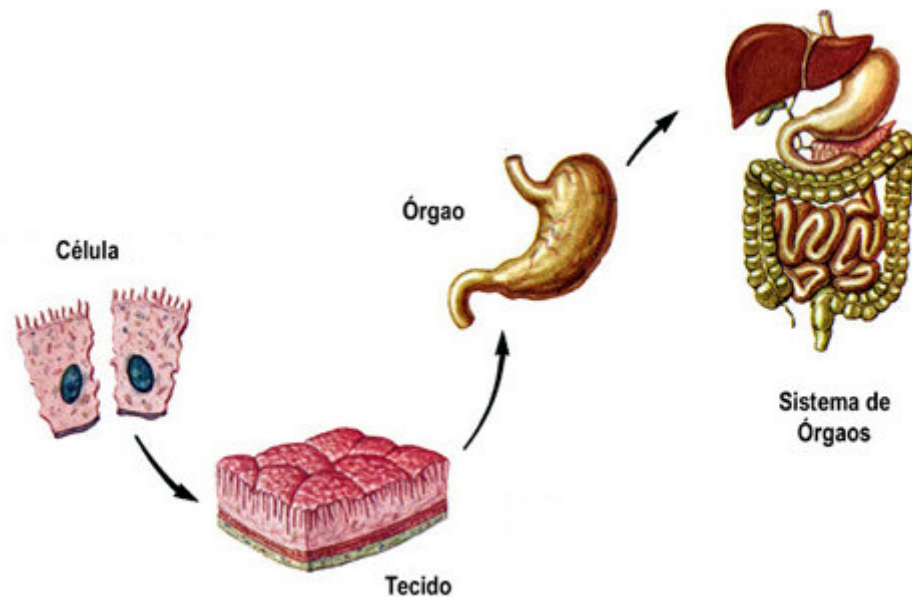
# TEORIA GERAL DA ADMINISTRAÇÃO.

- A teoria geral da administração passou por uma gradativa e crescente ampliação do enfoque desde a abordagem clássica até a abordagem sistêmica.
- A abordagem clássica foi profundamente influenciada por três princípios intelectuais dominantes em quase todas as ciências.
  - Reduccionismo
  - Pensamento Analítico
  - Mecanicismo



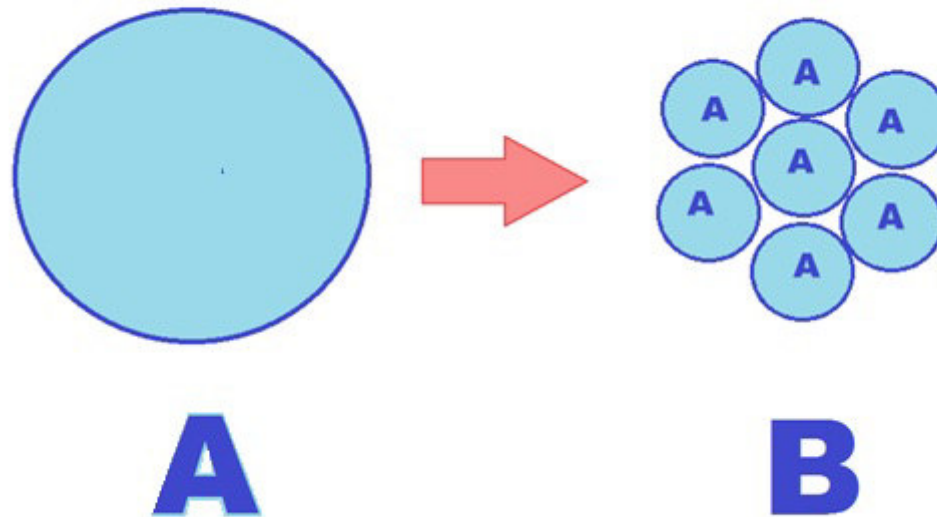
# REDUCCIONISMO

- Este é um princípio que se baseia na crença de que todas as coisas podem ser decompostas e reduzidas em seus elementos fundamentais que constituem as suas unidades invisíveis.



# REDUCCIONISMO

- Como átomo na Física, a célula na Biologia, a substancias simples na Química, e outros.



## REDUCCIONISMO

- O reduccionismo afirma que objetos, fenômenos, teorias ou significados complexos podem ser sempre reduzidos, ou seja, expresso em unidades diferentes a fim de explicá-los, a suas partes constituintes mais simples.

# REDUCCIONISMO

- Na Psicologia (estudo dos instintos e necessidades básicas), na Sociologia (indivíduos sociológicos).

## REDUCCIONISMO

- O taylorismo na Administração é um exemplo clássico do reduccionismo.
- É graças ao reduccionismo que existem as diversas ciências, como a Física, a Química, a Biologia etc. Mas teria sido a natureza ou homem quem fez essa separação entre as ciências?"
- (CHIAVENATO IDALBERTO, 2000, p. 493).



Frederick Taylor

## PENSAMENTO ANALÍTICO

- Serve para explicar as coisas ou compreendê-las melhor.
- A análise consiste em decompor o todo, em partes mais simples, que são mais facilmente explicadas ou solucionadas.
- São manifestações do pensamento analítico, o conceito de divisão do trabalho e de especialização do operário.

## MECANICISMO

- É o princípio que se baseia na relação simples de causa e efeito entre dois fenômenos.
- Esta relação empregava o que hoje chamamos de sistema fechado.
- Por outro lado as leis de causa e efeito não prevêm as exceções, e os efeitos são totalmente determinados pelas causas.

# ABORDAGEM CLÁSSICA VS ABORDAGEM SISTÊMICA

## Abordagem Clássica

Reduccionismo

Pensamento Analítico

Mecanicismo

**VS**

## Abordagem Sistêmica

Expansionismo

Pensamento Sintético

Teleologia



## EXPANSIONISMO

- Este princípio sustenta que todo o fenômeno é parte de um fenômeno maior.
- O expansionismo não nega que cada fenômeno seja constituído de partes, mas sua ênfase reside na focalização de um todo a qual o fenômeno faz parte.
- Ele se preocupa com o globalismo e com a totalidade.
- O tipo de visão voltada para o todo é que denominamos **abordagem sistêmica**.



## PENSAMENTO SINTÉTICO

- O **objeto** de estudo é visto como parte de um sistema maior e é explicado em termos do papel que desempenha nesse sistema maior.
- **Exemplo:** Os órgãos do organismo humano são explicados pelo papel que desempenham no organismo *e não pelo comportamento de seus tecidos ou estruturas de organização.*
- A abordagem sistêmica está mais interessada em juntar as coisas do que em separá-las.

(CHIAVENATO IDALBERTO, 2000, p. 493).

## PENSAMENTO SINTÉTICO

- Em uma montadora de veículos
- Aplicando o pensamento sintético temos a seguinte situação:
  - Os automóveis são constituídos de uma série de materiais como plástico, tecido, metal, etc.
  - O pensamento sintético se preocuparia com um todo ou seja os setores que são responsáveis pela montagem do veículo e não com os materiais para construção das peças para montagem do mesmo.
  - Claro que materiais de boa qualidade são levados em consideração, mas a construção do veículo é tratada como um todo.



# TELEOLOGIA

- Estuda do comportamento com finalidade de alcançar objetivos que passou a influenciar poderosamente as ciências.
- Na concepção teleológica, o comportamento é explicado por aquilo que ele produz ou por aquilo que é seu propósito ou objetivo de produzir.
- A partir desta concepção, os sistemas passaram a ser visualizados como entidades globais e funcionais em busca de objetivos e
- finalidades.

## CIBERNÉTICA E ADM

- Foi um movimento criado por **Norbet Wiener** ao redor de 1943.
- Reuniu uma equipe de cientistas de diversas especialidades, cada um autoridade em seu campo, mas com razoáveis conhecimentos nos campos dos seus colegas.



## CIBERNÉTICA E ADM

- Posteriormente as aplicações da cibernética estenderam-se da engenharia para biologia, medicina, sociologia, chegando rapidamente à **administração**.
- As noções de **sistema, retroação, homeostasia**, e outros fazem partes integrantes dos termos utilizados na administração.

# CIBERNÉTICA

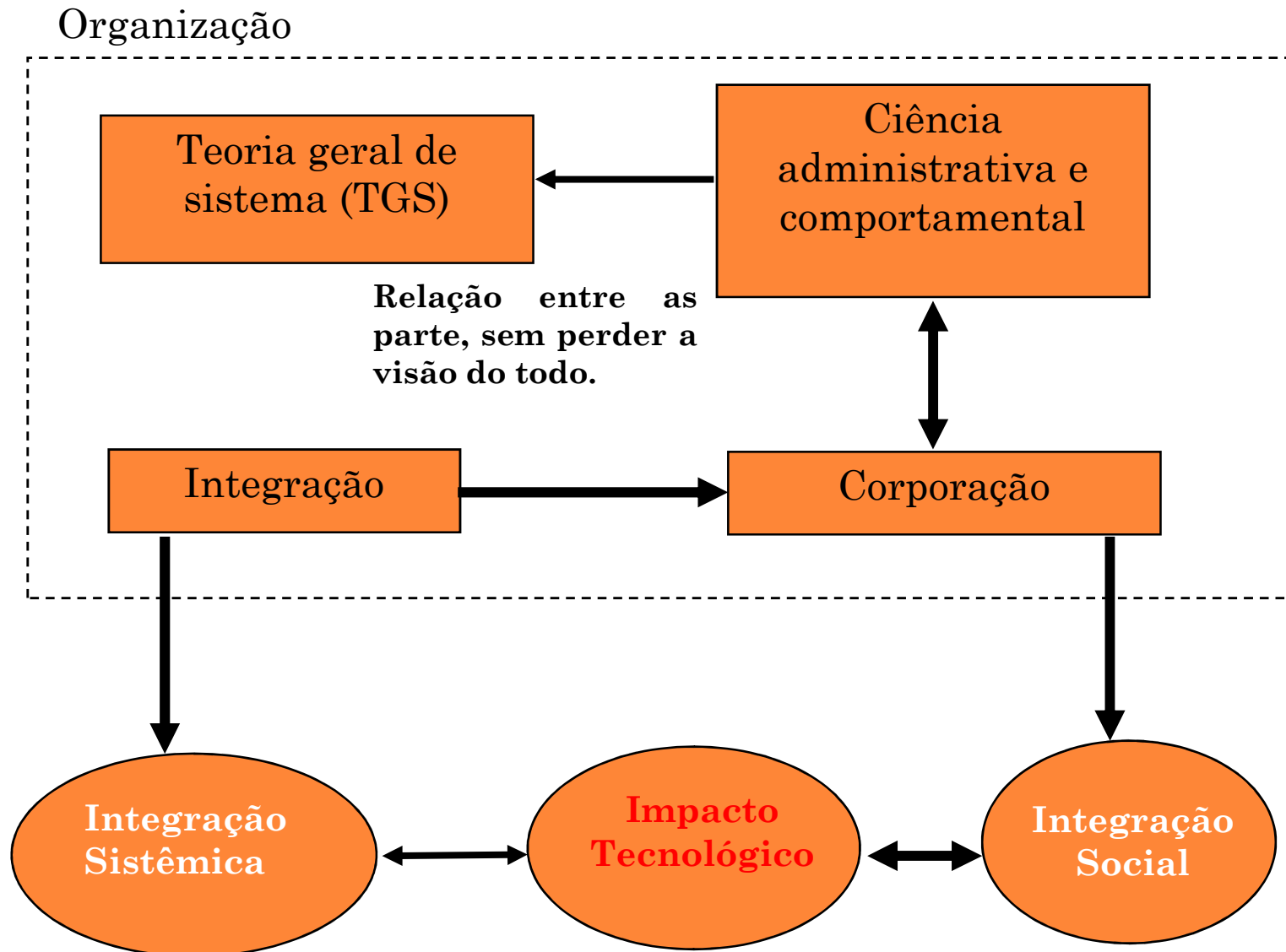
- O campo de estudo da cibernética são os **SISTEMAS**.
- Os sistemas seriam os elementos que estão dinamicamente relacionados entre si, formando uma atividade para atingir um objetivo.



# SISTEMAS

- Há uma classificação arbitrária do sistemas para facilitar o seu estudo;
  - Quanto a complexidade, os sistemas podem ser:
    - Complexos simples, mas dinâmicos,
    - Complexos descritivos, são altamente elaborados inter relacionados;
    - Excessivamente complexos, extremamente complicados e não podem ser descritos de forma precisa e detalhada.

# (\*)ABORDAGEM SISTÊMICA



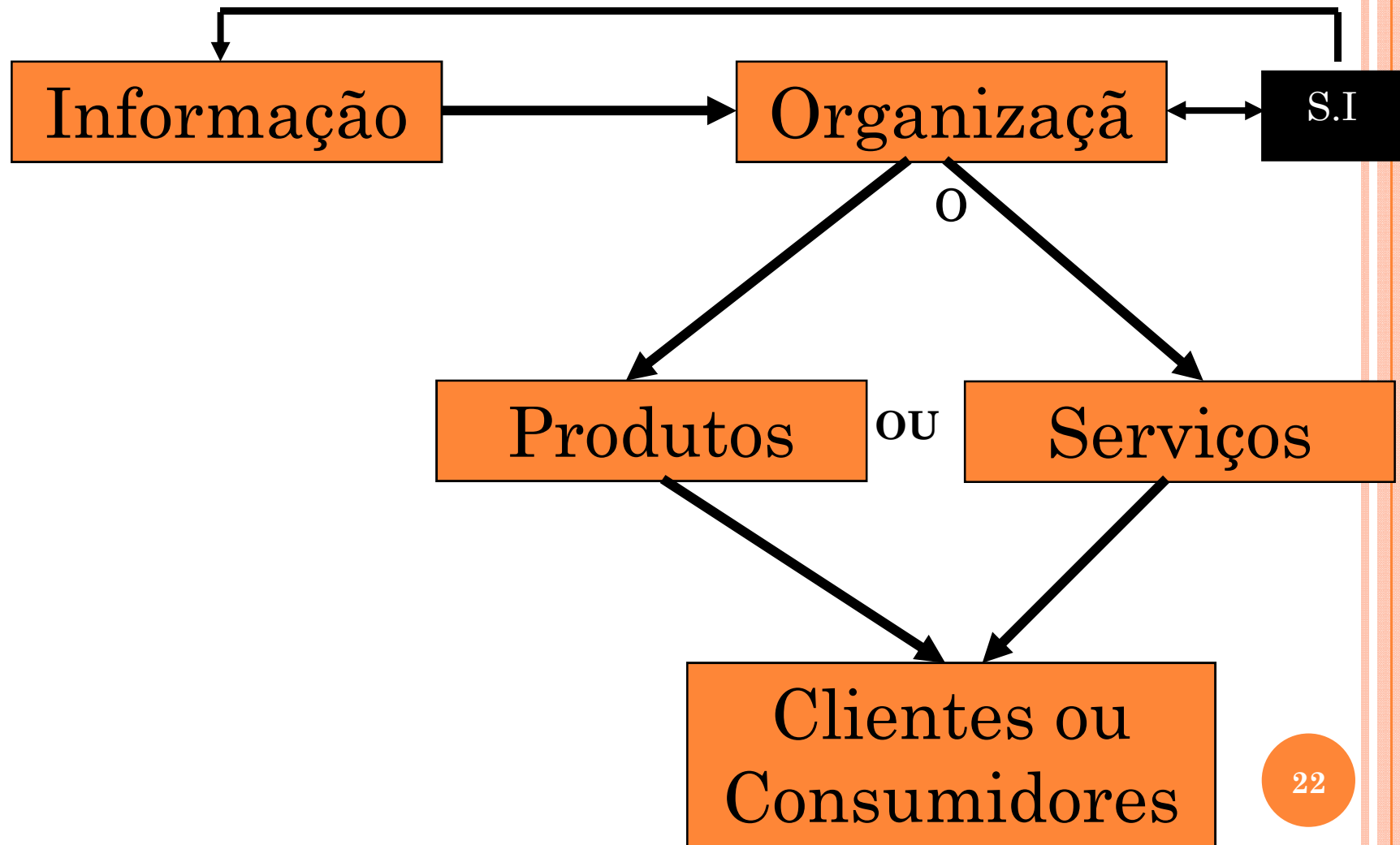
# RELAÇÕES INTERNAS E EXTERNAS

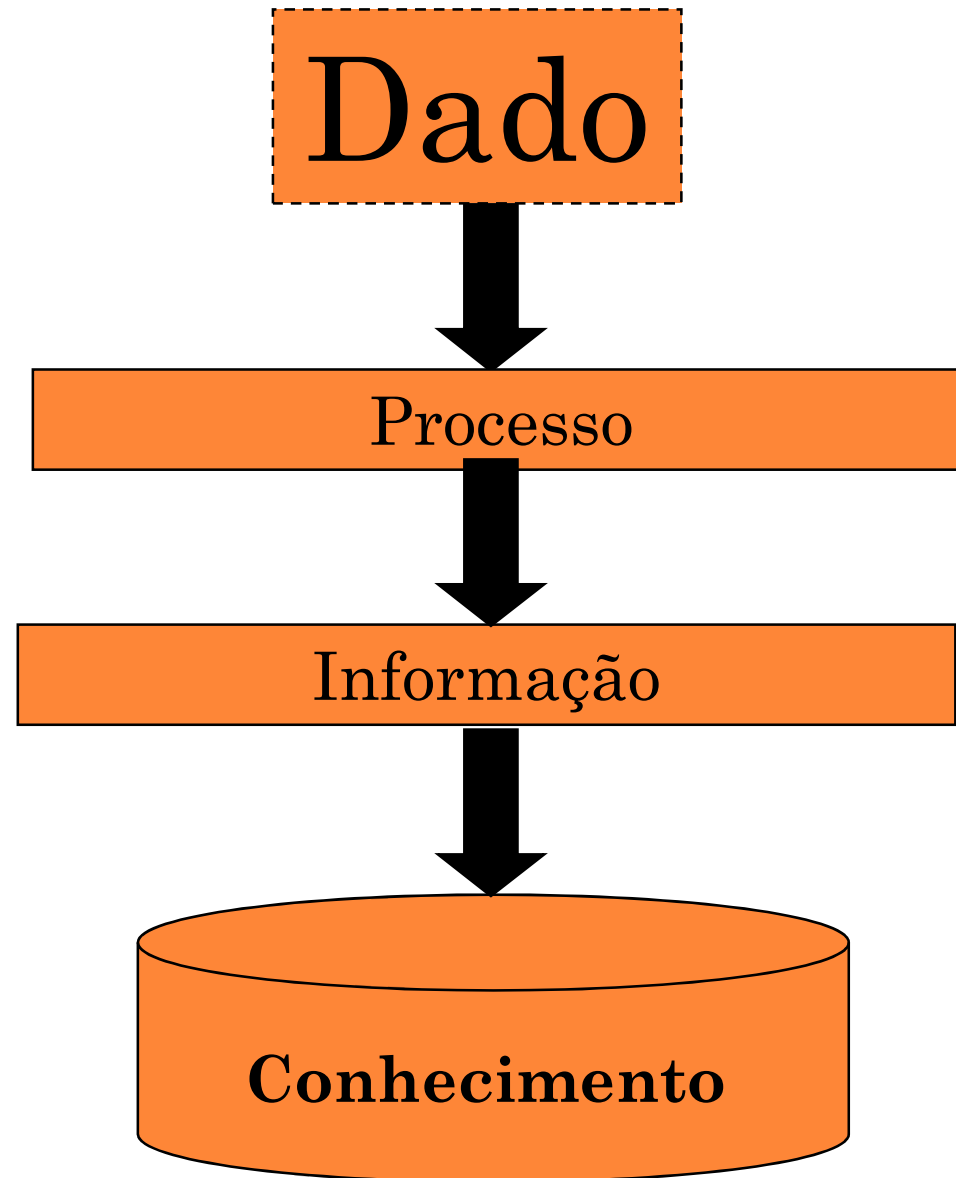
A empresa ou organização e as suas relações formam o maior de todos os sistemas de informação, juntamente com suas funções organizacionais, meio ambiente interno e externo.

## (\*)INFORMAÇÃO NAS ORGANIZAÇÕES

A informação é um recurso de extrema importância para as organizações quando planejada e disponibilizada de forma personalizada, com qualidade e antecipação.

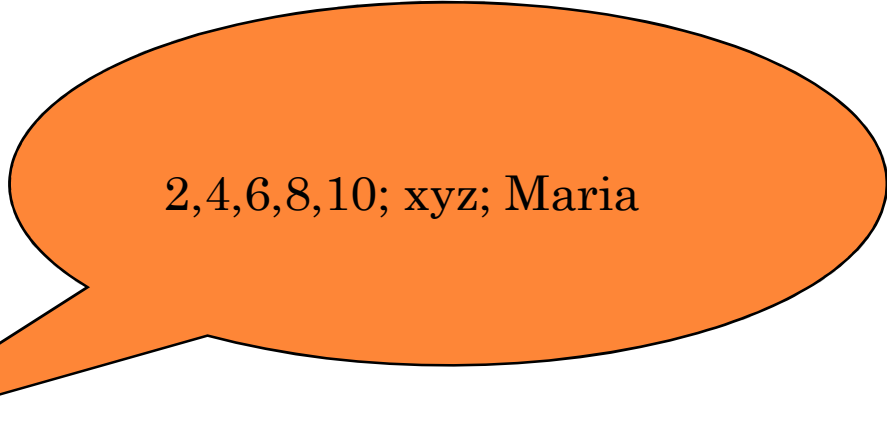
# MODELO INFORMAÇÃO ORGANIZACIONAL





# Dado

É um conjunto de letras, números ou dígitos que colocado isoladamente, não agrega nenhum conhecimento, não contem significado claro.

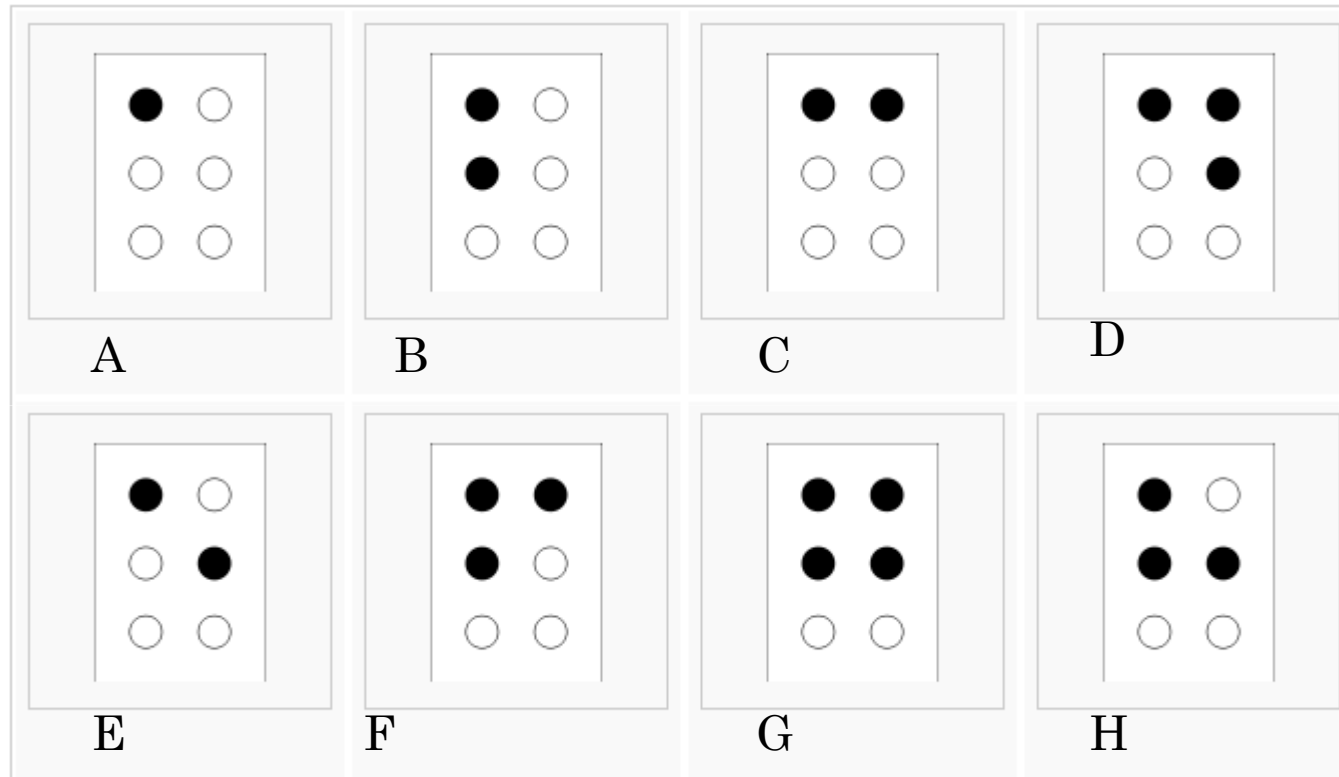


2,4,6,8,10; xyz; Maria

Dado

# EXEMPLO DE DADO

(Informação)



Alfabeto Braille de seis dígitos



DADO => INFORMAÇÃO

-.-. --- -.. .. --. --- / -- --- .-. ... .  
C O D I G O (espaço) M O R S E



# INFORMAÇÃO

O conceito de informação vem ser o dado trabalhado ou tratado agregado com sentido natural e lógico para quem usa a informação. Define-se como algo útil.

2,4,6,8,10 – São Múltiplos de dois.

x,y,z - São coordenadas cartesianas.

Maria - Nome de uma pessoa.



# CONHECIMENTO

- Quando a informação é “trabalhada” por pessoas e pelos recursos computacionais, possibilitando geração de cenários, simulações e oportunidades, pode ser chamada de conhecimento.
- Exemplo: Percepção da dificuldade;
  - Uso de experiências semelhantes;
- Concepção de equipamentos, pessoas, materiais e pessoas, que são vitais para um serviço.
  - Entendimento de contratos que podem ser negociados, visando à adequação à realidade de uma atividade.

# EXEMPLO DE CONHECIMENTO PROBLEMA

Desenvolver uma função matemática para gerar apenas múltiplos de dois.

$N = \{2, 4, 6, 8, 10, \dots\}$

Informação, todos são múltiplos de dois.

Conhecimento :  $N = 2x$

